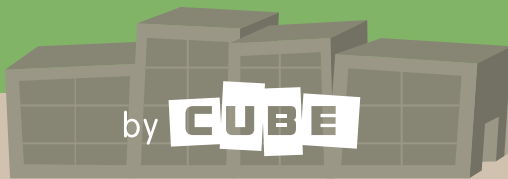


Growin' English

- Programa de aprendizaje continuo de 3 a 16 años -



¿Qué es?

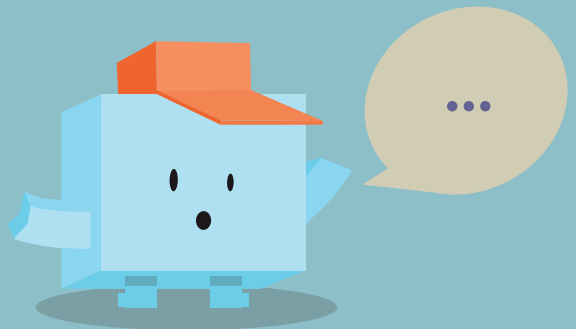
What is it?

Growin' English es un proyecto educativo especialmente diseñado por CUBE para ayudar a aprender inglés a estudiantes de entre 3 y 16 años, aprovechando el potencial y la enorme capacidad de aprendizaje de los niños en las primeras etapas del desarrollo.

Atendiendo a los distintos ritmos y estilos de aprendizaje de cada niño (en base a la teoría de las inteligencias

múltiples de Howard Gardner), Growin' English es un proyecto global que atiende a los cuatro ejes de aprendizaje: hablar, entender, leer y escribir.

A través de actividades divertidas y temas motivadores, el programa tiene una **orientación eminentemente práctica,** ayudando a los niños a expresarse en inglés de una manera natural utilizándolo en situaciones cotidianas.



📎 Ayudando a los
niños a expresarse
en inglés de una
manera natural 📎

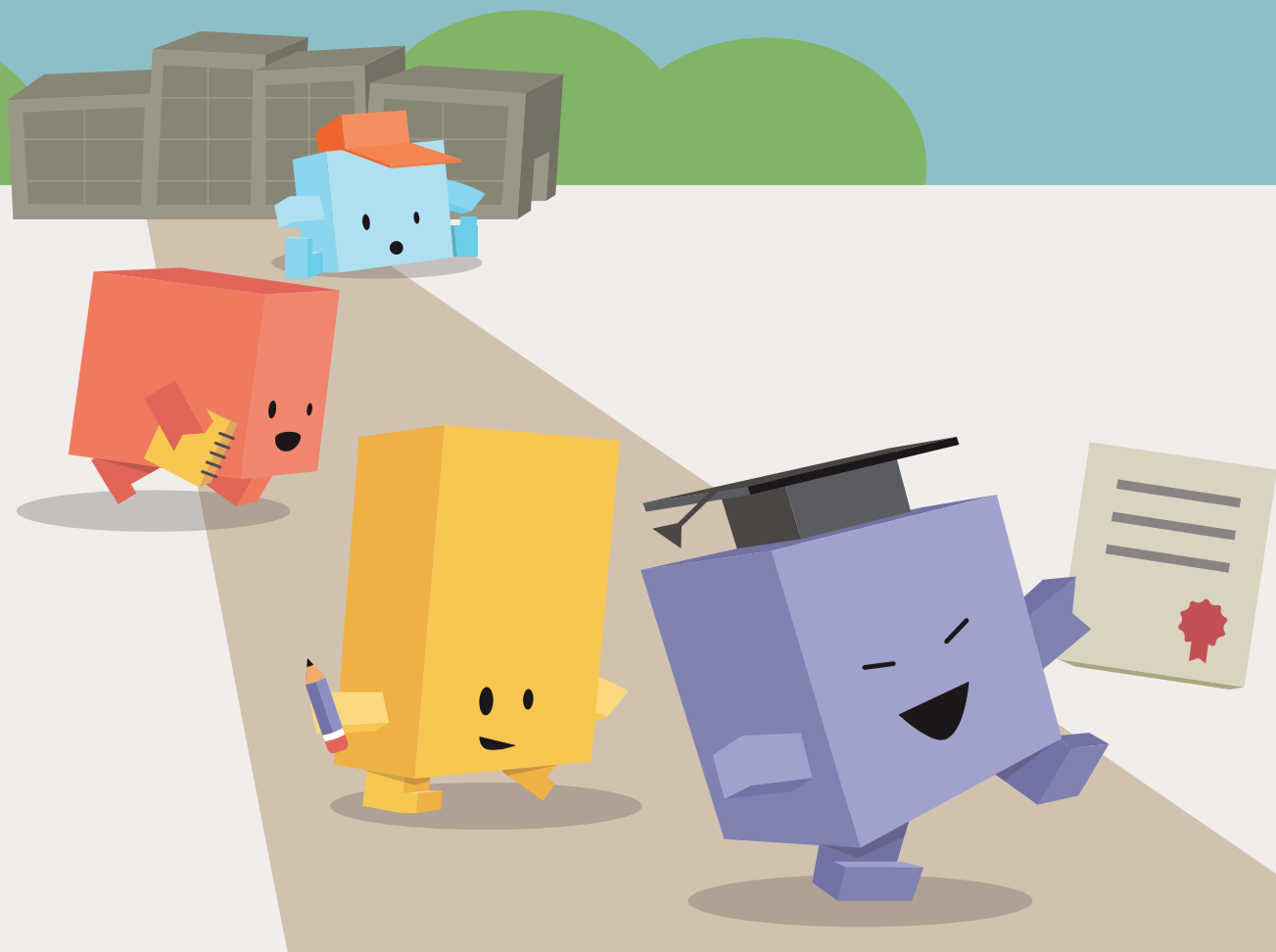


2 Objetivos

Goals

- ✓ El objetivo fundamental del programa es la **obtención de competencias lingüísticas avanzadas en inglés** por parte de los niños, así como los correspondientes certificados oficiales de Cambridge. Preparamos a todos nuestros alumnos para que finalicen el programa con el certificado B2 (FCE).
- ✓ Al mismo tiempo, **la diversión y la motivación de los alumnos** forman parte esencial de la filosofía y los objetivos del programa, entendiendo que estos son, además, los más importantes catalizadores del aprendizaje.
- ✓ Creando espacios de interacción donde los niños crecen jugando y juegan aprendiendo. Los objetivos del programa **están permanentemente ligados con la evolución personal** y el disfrute diario de cada alumno.

Preparándoles para
finalizar el programa con
el certificado B2 (FCE)



3 Metodología

Our Methods



El programa Growin' English está especialmente diseñado para **integrar el aprendizaje** de la lengua inglesa en el crecimiento y desarrollo natural de cada niño.



En base a estos principios, realizamos pruebas iniciales de nivel al comienzo de cada curso académico para crear grupos reducidos, con **un máximo de diez alumnos por clase**, que facilitan un aprendizaje fluido y colaborativo entre alumnos **con características y conocimientos similares**.

Con un máximo de diez alumnos por clase

Actividad "Friday Review" GRATIS



Del mismo modo, realizamos un **seguimiento continuo de la evolución de cada alumno**, mediante pruebas periódicas internas de alta calidad y entregando diplomas de aprovechamiento al final de cada curso académico.



Además, contamos con **los más avanzados recursos didácticos** y herramientas de formación interna para **un personal docente nativo de primer nivel**, coordinado y supervisado por un departamento pedagógico especializado.



El programa incluye, sin coste adicional, el **"Friday Review"**. Cada viernes, de 17 a 19h., un profesor está disponible para atender individualmente a los alumnos de Primaria y Secundaria y **resolver sus dudas de la asignatura de Inglés de sus colegios**.

Con profesores nativos y bilingües



Niveles y capacitaciones

Levels and Skills

Niveles KIDS y JUNIORS

BABIES

3 años

KIDS

4-5 años

STARTERS 1

6-7 años

STARTERS 2

6-8 años

MOVERS 1

7-9 años

MOVERS 2

8-10 años

FLYERS

9-11 años

Niveles TEENS

A2

10-12 años

PRE-B1

11-13 años

B1

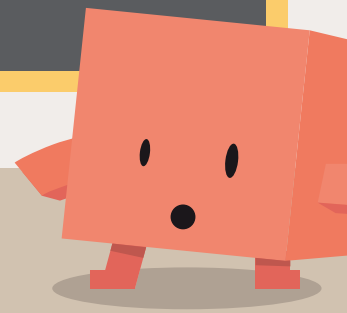
12-14 años

PRE-B2

13-15 años

B2

14-16 años



5 Horarios, matrículas y precios

Timetables, enrolment and rates



El programa Growin' English se desarrolla en sesiones de **2 días por semana**



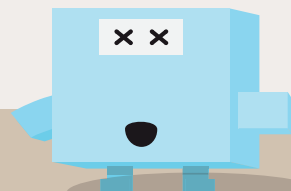
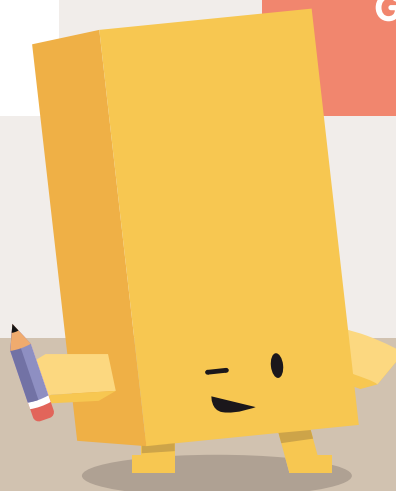
€/mes



Matrícula **GRATIS**



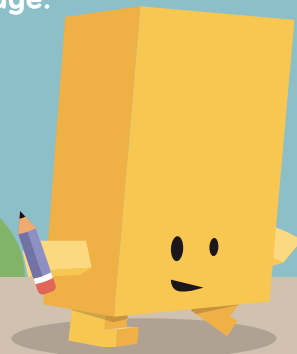
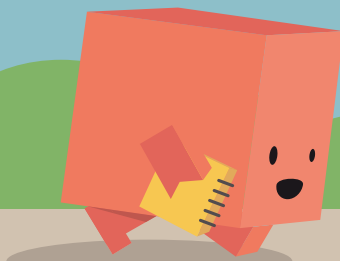
Actividad "Friday Review" **GRATIS**



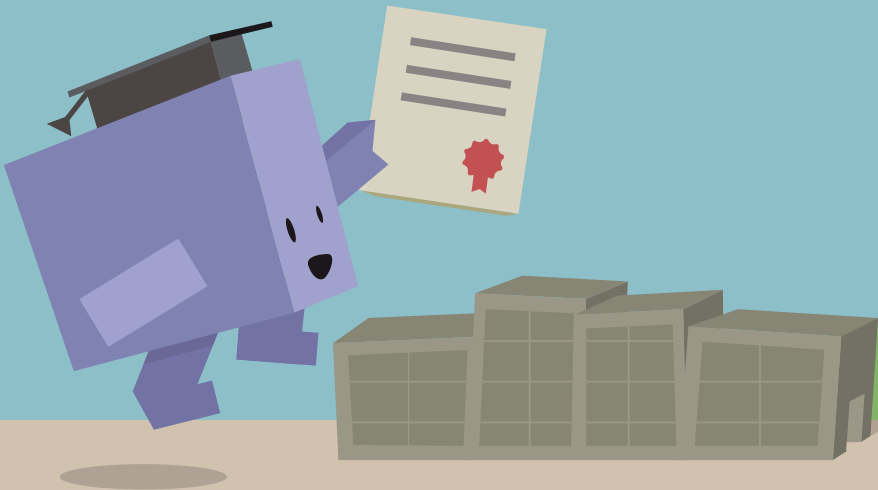
6 ¿Por qué CUBE?

Why CUBE?

- ✓ Porque Growin' English está especialmente diseñado para **integrar el aprendizaje del idioma en el crecimiento** y desarrollo personal de cada niño.
- ✓ Porque en un mundo en constante cambio, educamos a nuestros hijos para ser **competentes en la vida y para la vida**, ofreciéndoles una educación de alta calidad, con personal docente nativo, basada en la evaluación tanto interna como externa.
- ✓ Porque ya no es suficiente con una formación académica basada en contenidos teóricos y los estudios demuestran que un **aprendizaje práctico, progresivo y colaborativo**, potencia y facilita el aprendizaje del idioma.
- ✓ Porque fomentamos la educación en valores y **atendemos a la diversidad**. Implicamos y motivamos a los alumnos atendiendo a sus distintos ritmos de aprendizaje y les ayudamos a aprender y utilizar el inglés de una manera real.
- ✓ Porque somos **Centro preparador de exámenes oficiales de Cambridge**.



Porque Cube es un espacio donde nuestros alumnos, por encima de cualquier otra cosa, disfrutan aprendiendo y aprenden disfrutando.



Cambridge English
Language Assessment



Exam Preparation Centre



idiomas y actividades

Ramón y Cajal, 87 (Frente al Polideportivo) / 46110 Godella (VALENCIA)

Telf. 963 160 143 / www.centrocube.com